

I kunstens tegn

VINTERSBØLLE - NYRÅD - BAKKEBØLLE





DEHNSHYTTEN - 1919

Linoleumsnit fra 1919 af Dehnslytten, tidligere fodermesterhus til Jonsholm. Lejet ud til spejderne siden midten af krigen og solgt til spejderne i 1966. Det formodes, at dækstenen fra højen på billedet er blevet brugt til mindsten ved seminariet



MUNKSGÅRDSVEJ 70 – CA. 1970

Malet af Klaus Olsbjerg Jensen



KULSØGÅRDEN - 1947

Malet af Kyhl

Kulsøgården er nu militært område



KLØFTEN SET FRA SANDBERGVEJ - 1952

Malet af Schenck Petersen



VED BÆKKEN VED FLADBÆKVEJ - CA 1970

Malet af Klaus Olsbjerg Jensen



BLEGEN 1966 – APELS KØER PÅ GRÆS

Malet af Gertrud Boberg



VINTERSBØLLE SKOV - 1936

Malet af Ingemann Johansen



VINTERSBØLLE SKOV - 2001

Akvarel af Jette Jørgensen

Vildtbanegrøften ved stranden



VINTERSBØLLE SKOV – VED STRANDEN - 2001

Akvarel af Jette Jørgensen



VINTERSBØLLE SKOV - 2005

Akvarel af Jette Jørgensen



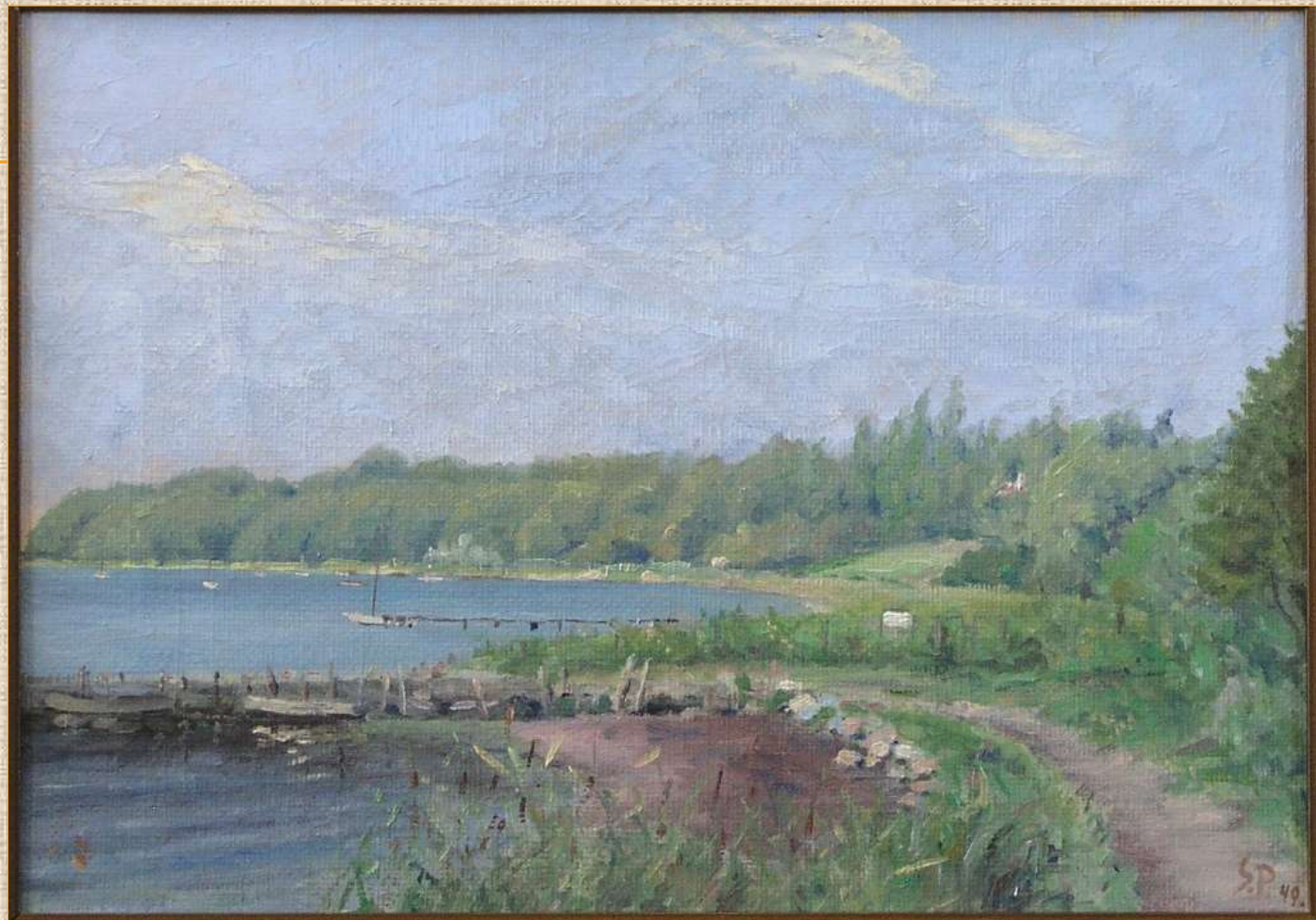
KRINGLEBORG PÅ BLEGEN - 1940-45

Malet af H.A.Hemmingsen



STRANDEN VED "VINTERSBØLLE STRAND" - 1949

Malet af Schenck Petersen



STRANDEN VED "VINTERSBØLLE STRAND" - 1949

Malet af Schenck Petersen



ELLEHAMMERS HUS - 1980

Malet af K. Johannesen, elev af Gertrud Boberg

Ellehammers hus under Farøbroerne i Fredskoven 1980



NYRÅD SET FRA SYD

Malet af Ingemann Johansen

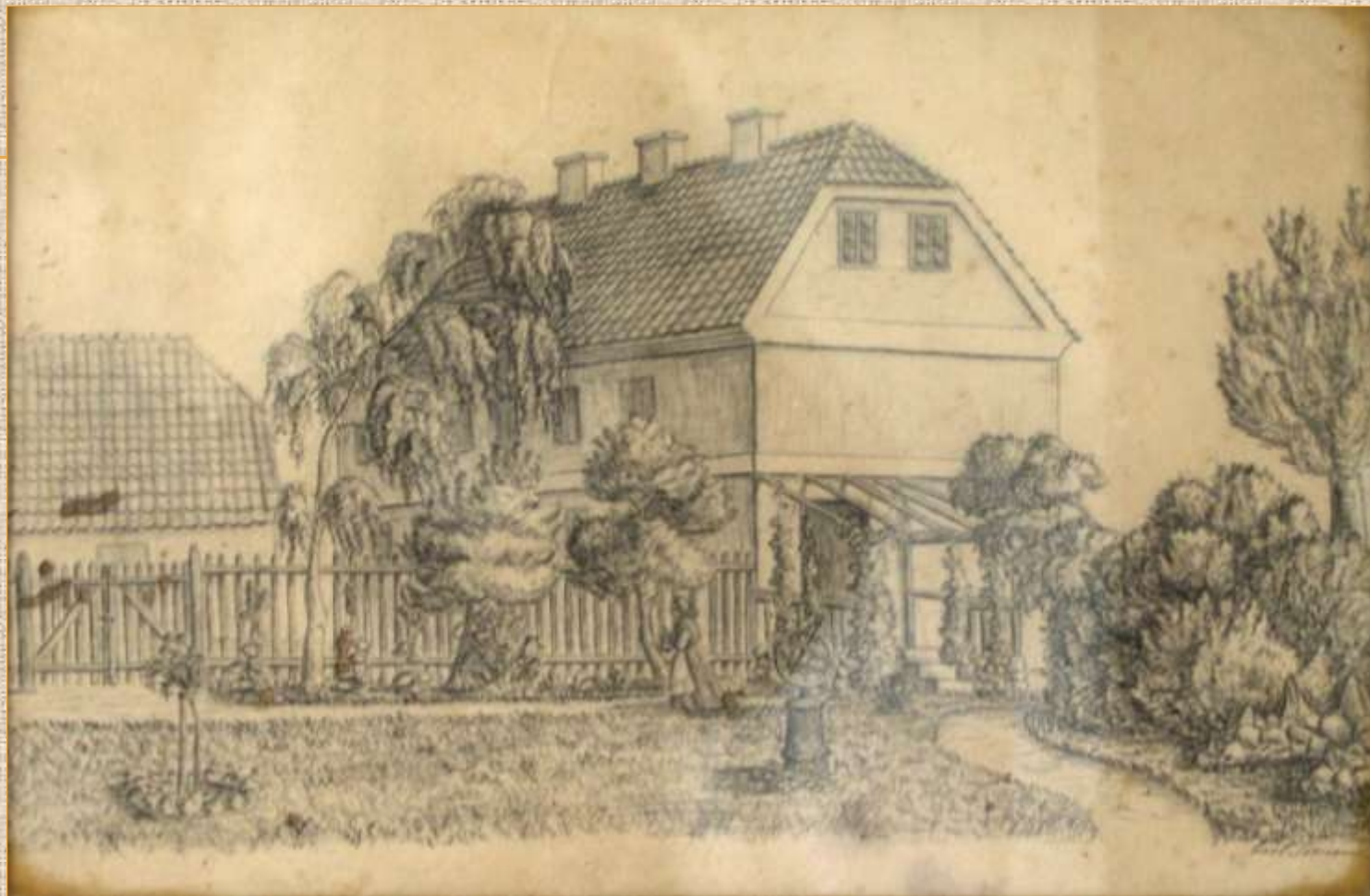
Nyråd set fra syd mod gamle bageri

Årstal ukendt



NYRÅD VED MEJERIET - 1959

Malet af Ingemann Johansen



KØBMANDSGÅRDEN I NYRÅD - 1923

Tegnet af Carl Theisen



KØBMANDSGÅRDEN I NYRÅD

Malet af Højgaard
Årstal ukendt

HULEMOSESØEN - 1954

Malet af J. Nørgård





KROSTRÆDE, SKURE BAG NYRÅD KRO - 1936

Malet af Ingemann Johansen



KROSTRÆDE, LILLE TORV - 1935

Malet af Ingemann Johansen

Personerne på billedet er Anni Andersens far, fru Petersen (klokker) Aksel Petersens mor.



GÅRDELIV I NYRÅD - 1890

Tegnet af Carl Theisen



FLORKEVEJ 10 - 1908

Malet af Ludvig Mögelgaard

Brændet aflæsses Formiddag i slutningen af august, Vintersbølle ved Vordingborg



CLEMENSMINDEVEJ 22 - 1949

Malet af Kyhl



DREJERSKOWEJ 3 - 1952

Malet af Schneck Petersen



KIDHAVEVEJ 12 - 1947

Malet af Kyhl



VINTERSBØLLE SKOVVEJ 30 - 1948

Malet af Kyhl

Billedet viser Vintersbølle Skovvej 30, malet i 1948.

Ejendommen hedder "Målet", og var bolig for Vand-mesteren og var pumpestation på vandledningen fra Hulemosesøen til Oringe. Under græsplænen lå en stor vandtank med filtre. Den nedlagte og tørpumpede tank blev inder krigen benyttet som våbendepot for frihedsbevægelsen.



GRÆSBJERGVEJ 36A - 1947

Malet af Kyhl



NYRÅD SKOVSTRÆDE 22 - 1945

Malet af Erhard Nielsen



HULEMOSE MØLLE – 1865

Malet af Viggo Langer

Hulemosemøllen og huset blev revet ned ca. 1943-45. Maleriet er en kopi af et maleri fra 1865 og malet i 1939



HULEMOSE MØLLE – 1918-20

Malet af Gustaf Wolmar

THEISENS MØLLE – 1976

Tegnet af Elisabet Tyler





THEISENS MØLLE - 1980

Malet af Gunnar Sloth
billedhugger og kantor i Vordingborg, malede billedet som gave til Frode Otterstrøm til dennes
60-års dag 17-08-1980.
Familien Otterstrøm ejede Theisens Mølle som sommerhus i perioden 1969 til 1986 (udhus til
1990).



VINTERSBØLLE BLEG - 1912

Malet af N. Jacobsen.

Malet i 1912 efter at Køng Fabrik i Vintersbølle har standset produktionen i 1906, og man var begyndt at dyrke jorden.



BLEGEN SET FRA STRANDEN – 1953

Malet af J. Østerkilde

BEVÆRTERHUSET 1930

Malet af Axel Grå

Maleren var fotograf i Korsør





VINTERSBØLLE SKOLE - 2005

Akvarel af Jette Jørgensen



VINTERSBØLLE SKOLE - FORÅR 2005

Akvarel af Jette Jørgensen



BEVÆRTERHUSET I SNE 2010

Tegnet af Inga Halldorsdottir

Lokalhistorisk Forening for Vintersbølle/Nyråd

November 2011