

til alle der har lyst "til at see ind i Hiertet af vor Historie"

[Det kongelige danske Selskab for Fædrelandets Historie](#)

Andelsbevægelsen

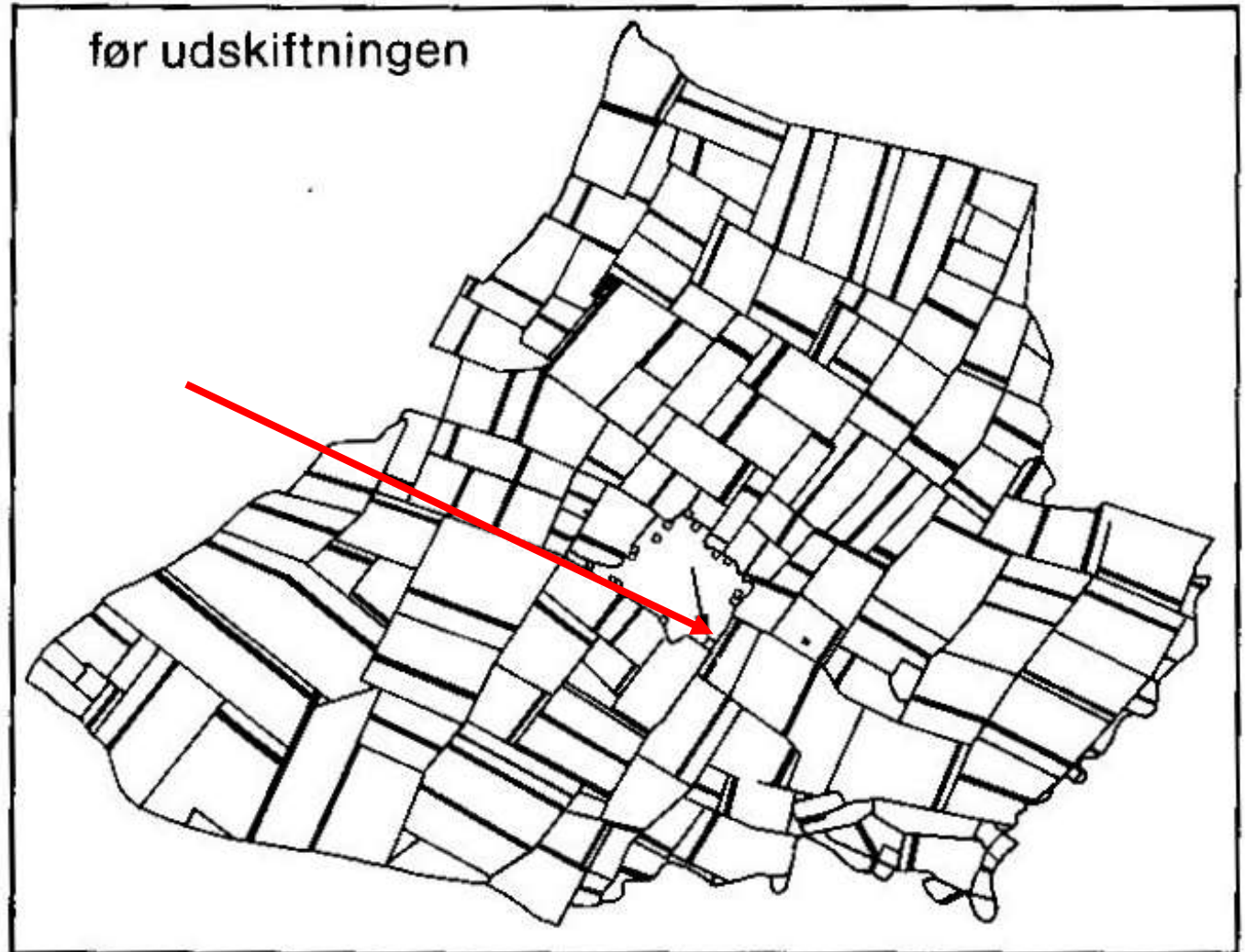
- Baggrund og idégrundlag

Jubilarer



- 2007 – Dansk mejeribrug fejrer 125 års jubilæum
- 11. april 2008 – 40 år siden Nyråd mejeri lukkede

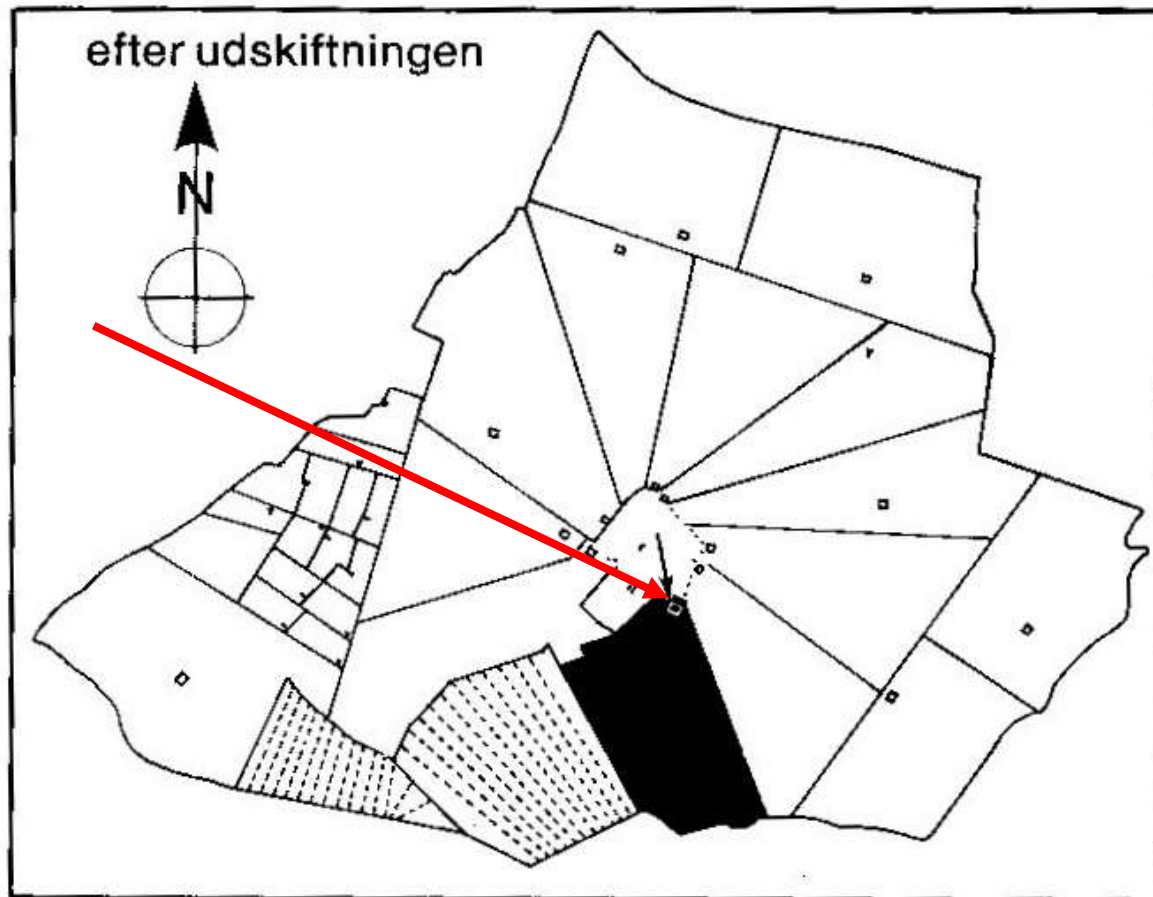
Jordreformerne



Øster Stillinge nordvest for Slagelse før udskiftningen. Med sort er angivet den gårds jordstykker, pilen peger på, i alt 132 jordstykker.

Jordreformerne

Øster Stillinge nordvest for Slagelse *efter* udskiftningen. Med sort er angivet den samme gårds tiliggende som på kortet ovenfor. Eksempel på stjerneudskiftning. Læg mærke til husmændenes placering efter udskiftningen: små lodder ude på overdrevet.



Bøndernes Fællesskaber



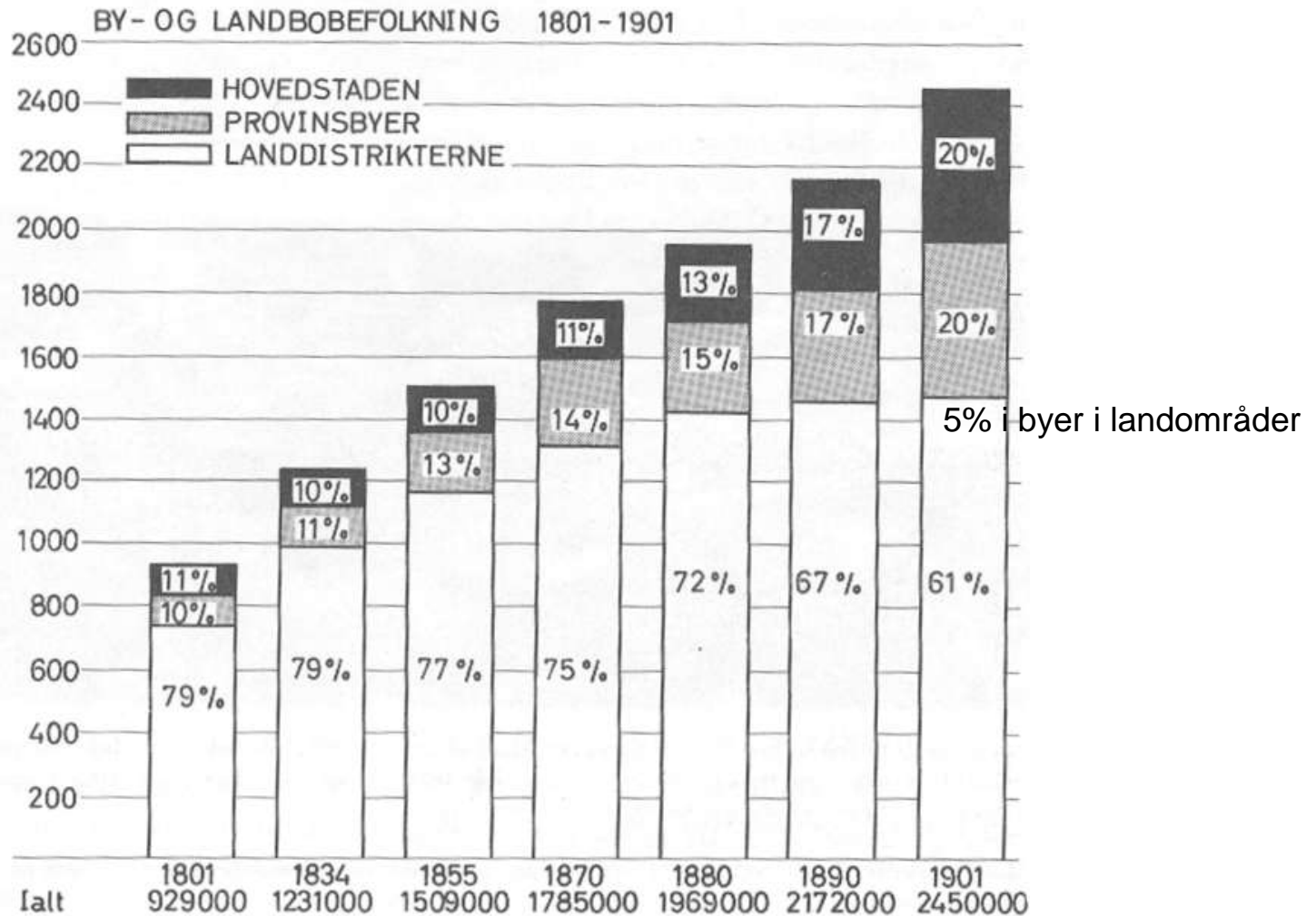
Bøndernes Ansvarlighed



Bøndernes Forsikring



Befolkningsudviklingen



Fra land til by - industrialisering



Den første andelsforening



Thisted Arbejderforening, 1866

En foregangsmand



- Hans Christian Sonne
- 16.8.1817-26.1.1880
- Født i Nexø
- Præst i Thisted 1864
- Inspiration:
"The Rochdale
Pioneers", England

Foreningens karakteristika

- Varerne sælges kontant til alm. handelspris
- Overskuddet fordeles efter medl. omsætning
- Solidarisk ansvarlighed
- Adgang for alle
- En mand = én stemme
- Selvstyre
 - medlemmerne leder og kontrollerer virksomheden gennem en bestyrelse og ved udenfor denne valgte revisorer

Andelsforeninger - en reaktion på provisorietiden?



Andelsmejerierne



Første andelsmejeri i Hjedding 1882.

Hvorfor mælk?

Jorden var udpint efter ensidig dyrkning

+ Behov for gødning

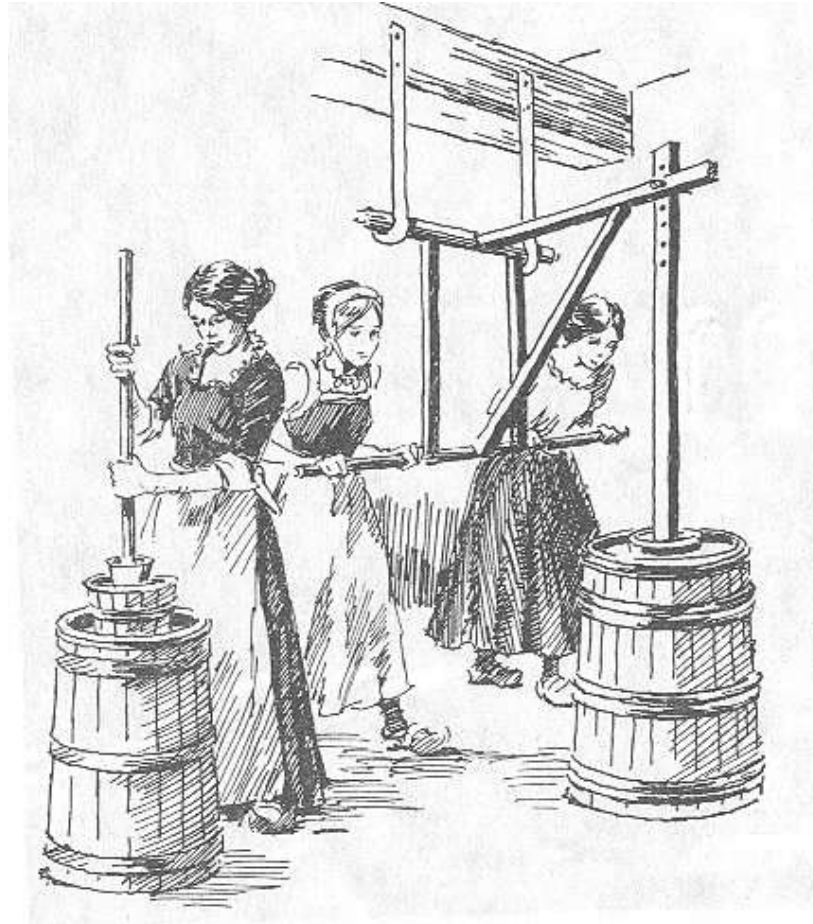
= dyreproduktion

- Efterspørgsel efter kød og smør fra byerne

- Kvægekseport til Tyskland stoppes

=> Mælkeproduktion

Hvorfor fælles mejeridrift



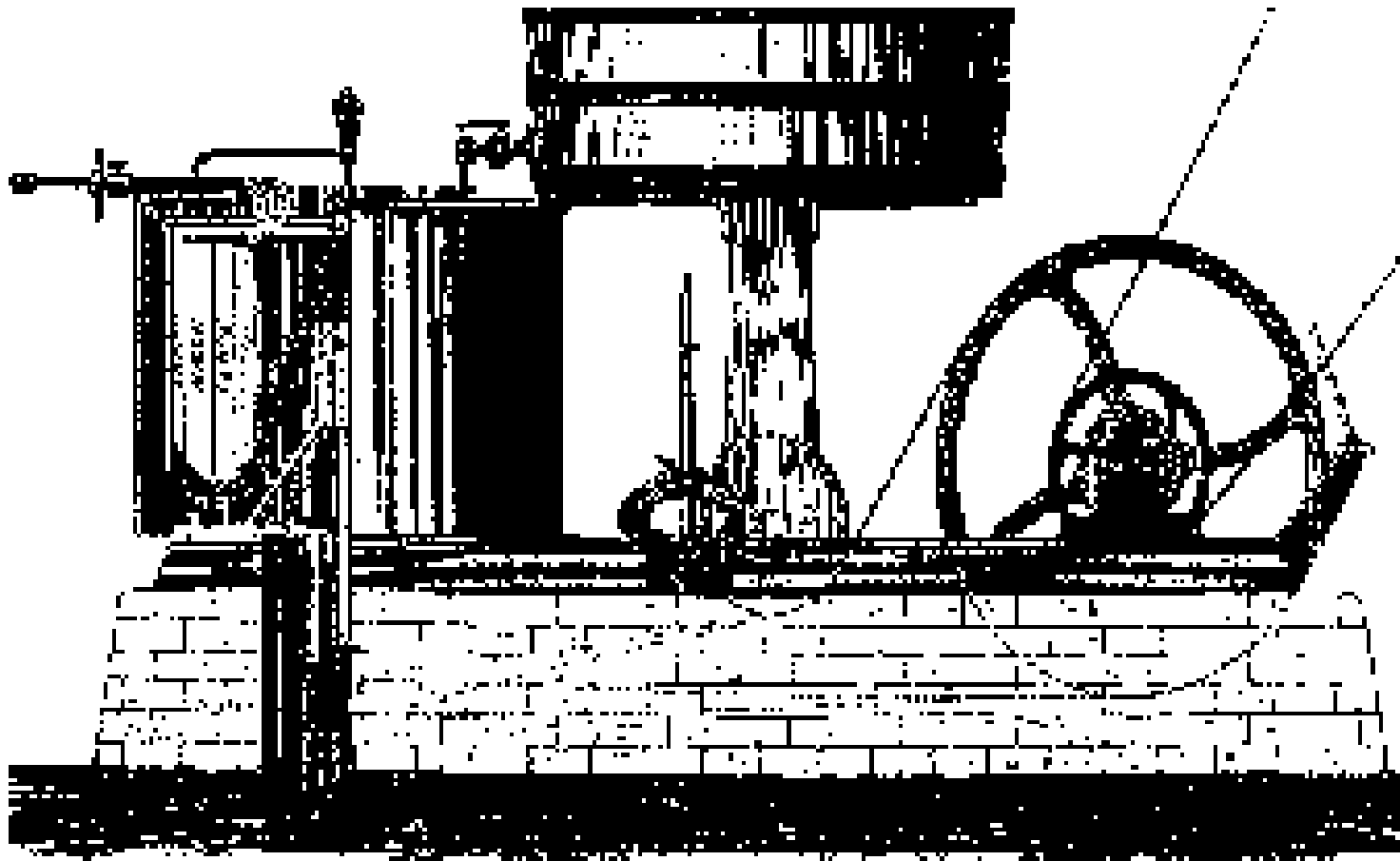
På de fleste gårde blev smørret kærnet med en stav-kærne helt frem til 1880'erne. Det skete ved at føre stangen i

Stangen var

Hvorfor fælles mejeridrift



Ny opfindelse - smørcentrifugen



Maglekilde Maskinfabrik får [1878](#) patent på en centrifuge (tegningen), som er opfundet af værkføreren, [L. C. Nielsen](#).

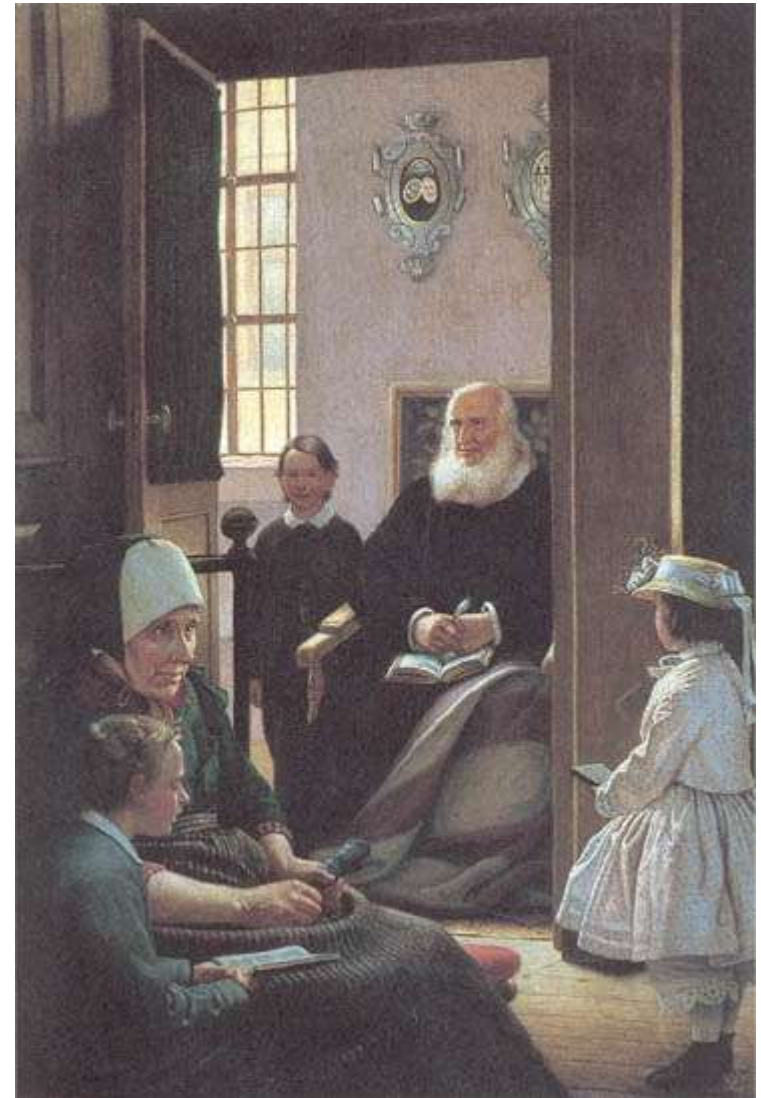
Inspirationen

**Hvad Solskin er for den sorte Muld,
er sand Oplysning for Muldens Frænde.**

Langt mere værd end det røde Guld
det er sin Gud og sig selv at kende.

Trods Mørkets Harmen,
i Straalearme
af Lys og Varme
er Lykken klar!

*Højskolesangen,
NSF Grundtvig (1783-1872)*



Informationen



Thomas Riise Segelcke

2.5.1831 - 12.11.1902

Landøkonom, f. København



Niels Johannes Fjord

27.4.1825 - 4.1.1891

Forsøgsleder, Skolemand, f. Ringsted

Tilbage til Hjedding



Første andelsmejeri i Hjedding 1882.

Udviklingen



1882



1890